

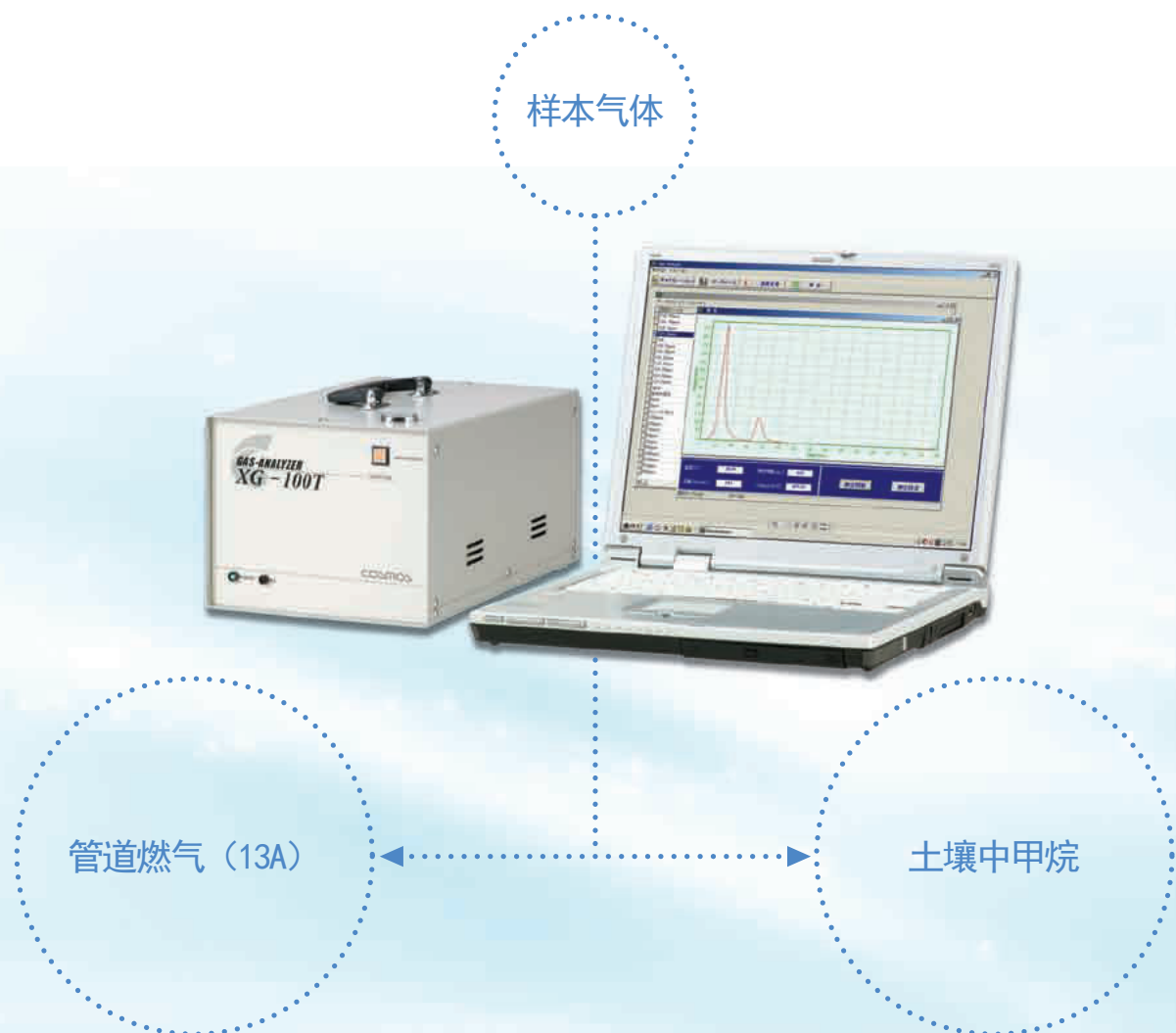
## 城市燃气用高灵敏度气体识别装置

(适用于识别甲烷、乙烷)

XG-100T

## 30 ppm浓度的气体在3分钟内识别

现场产生的燃气是管道燃气（13A※）还是自然产生的土壤中甲烷，  
30ppm 以上的准确识别。  
不仅操作简单，而且仅用3分钟就能得到结果，同时可以在现场测量。



※在这个目录中，是指以甲烷为主要成分，含乙烷的管道天然气。  
其他关于可燃气的情况请咨询本公司。

●商品内不包含笔记本电脑。

用色谱柱将气体成份分离，利用高灵敏度半导体式传感器检测出甲烷和乙烷成份。

如果检测出乙烷成份，说明地下管道泄漏，若非此情况，说明地下有甲烷气体生成。

## 主要特点

从当地下漏出气体在30ppm以上时，可以识别出管道燃气还是地下生成的甲烷气体。显示甲烷和乙烷的浓度。

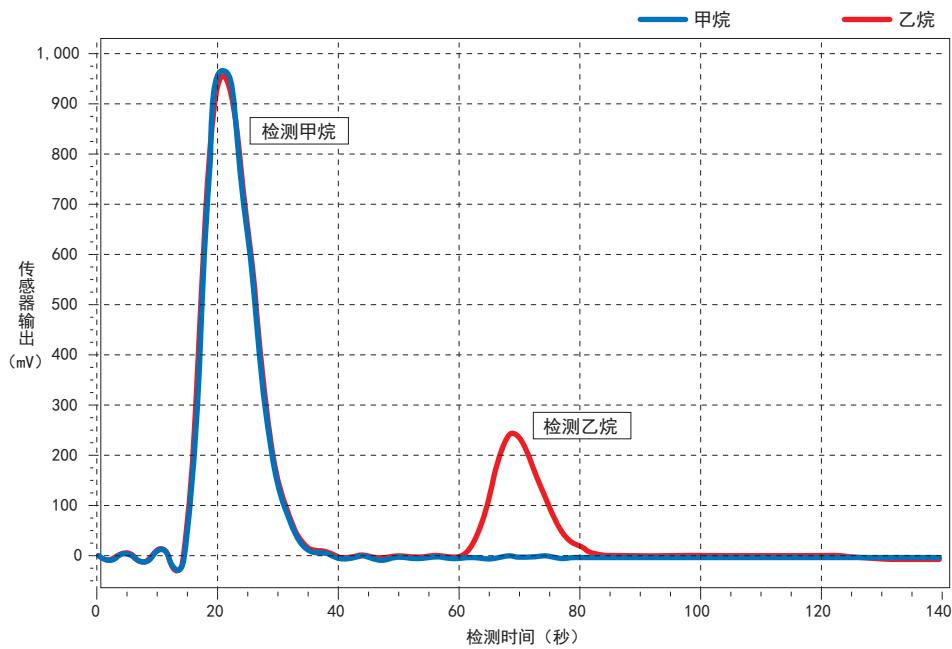
操作简单，只需将2ml样气注入即可。

现场检测，仅需3分钟就能得到检测结果。

地下既有生成的甲烷气体，也有泄漏的管道燃气时，也能准确的识别出管道燃气的泄漏。

## 检测案例

●分离人工燃气中的甲烷和乙烷进行检测



●检测结束后，检测结果及甲烷、乙烷的浓度一目了然

识别为人工燃气时  
结果显示为「13A」



识别为地下生成的甲烷时  
显示结果为甲烷浓度



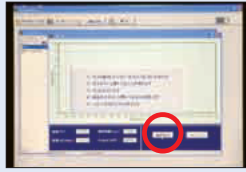
●根据操作指南的语音提示，进行简单操作，就能够在短时间内进行测定。

### 操作顺序

1

点击屏幕右下角「测定开始」

※屏幕上显示操作指南，同时也会有语音提示。



3

慢慢推入注射器，保持该状态，再按下「测定开始」（红色）

※按钮切换至闪烁状态，并开始语音提示



(示意图)

2

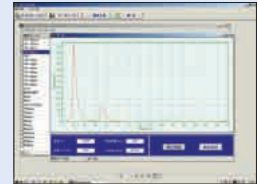
将抽取样气的注射器插入机器的气体注入口，按下「测定开始」（黄色）

※按钮切换至红灯常亮，并开始语音提示

4

将注射器从注入口拔出

三分钟后测定结束。测定结束时，软件页面上直接显示浓度测定结果

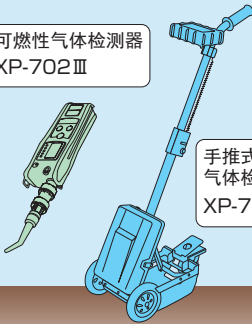


测定时的画面

## 使用案例

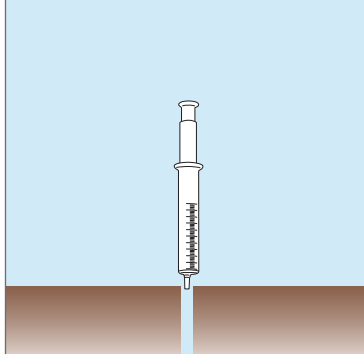
① 使用气体泄漏检测器，找出气体的泄漏点

可燃性气体检测器  
XP-702Ⅲ

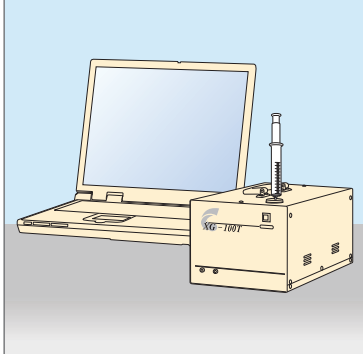


手推式高性能  
气体检测器  
XP-707Ⅱ

② 大致确认泄漏点位置后，用注射器采集气体



③ 用XG-100T识别



## 规格

型 号	XG-100T (含乙烷的管道煤气)
识别对象气体 ※1	管道煤气 / 地下生成的甲烷
检测原理	气相色谱
检测器	薄膜型半导体式
可识别浓度	气体浓度: 30ppm 以上 (乙烷: 1ppm 以上)
检测范围	甲烷: 0 ~ 3000ppm
检测时间 ※2	3分钟 (检测间隔时间必须为7分钟及以上)
指示精度	±5% (甲烷为100ppm的情况下)
采样方式	使用注射器注入 (样气量 2ml)
使用温度范围	0℃ ~ 40℃ (无结露现象)
电 源	AC100V 50/60Hz
校正气体	标准空气 (储气瓶)
外形尺寸	W240×H190×D380 mm
重 量	约 9Kg
标准附件	专用软件、样气注入用注射器 (20支)

※1. 其他管道煤气检测请与我司联系。

※2. 在相同环境，相同浓度的情况下进行5次以上的气体检测平均值。

## 我们也准备了检测加臭剂THT的产品

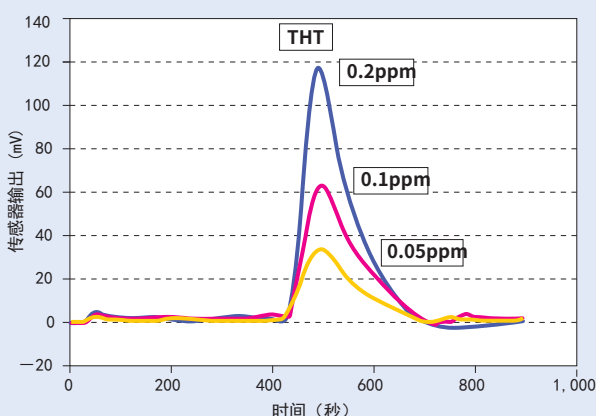
通过色谱柱分离气体，分离出试样中的各类成分后，再利用高灵敏度半导体式传感器检测其中是否含有管道天然气中的加臭剂 THT 成分，从而确认燃气管道是否有泄露。

### ■主要特点

- 确保检测出0.02ppm以上的THT并同时表示出THT的浓度。
- 只需要注入样本气体10ml就能直接检测，操作简便。
- 测定仅需要15分钟。当场测量，当场出结果。
- 即使在土壤中含有甲烷的环境下检测，也能确认是否是燃气管道泄漏

### ●确保检测出低浓度的THT

检测案例：管道天然气测量时的THT输出对比



### ■规格

型号	XG-100T (添加有加臭剂 THT 的管道天然气)
检测对象气体	四氢噻吩 (THT)
检测原理	气相色谱
传感器	基板型半导体式传感器
检测范围※1	0.02 ~ 10ppm
检测时间	15分钟 (连续检测的情况下, 每次检测之间需要5分钟的清洁时间)
指示精度※2	±15% (THT为0.5ppm的情况下)
采样方式	使用注射器注入 (样气量10ml)
使用温度范围	0 ~ 40°C (无结露现象)
电源	AC100V 50/60Hz
校正气体	周边空气
外形尺寸	W240×H190×D380 mm
重量	约9Kg
标准附件	专用软件、样气注入用注射器 (3支)



#### 安全须知

- 在使用前请务必仔细阅读“使用说明书”，并在此基础上正确使用。
- 请将检测器用于指定对象气体。如果检测器用于指定对象气体之外，则有可能造成事故发生。

为了维护检测器的性能，保证安全，请进行日常点检及定期点检。



**新考思莫施电子(上海)有限公司**  
NEW COSMOS ELECTRIC (SHANGHAI) CO., LTD.  
—日本新宇宙在华全资子公司

上海总公司 ■ 上海市松江工业区东兴路385号4号厂房  
201613 TEL: 021-6774-3138

大连分公司 ■ 大连市西岗区新开路99号708室 (珠江国际大厦)

广州分公司 ■ 广州市天河区元岗路600号自编8号天河慧通产业广场1344房

北京分公司 ■ 北京市朝阳区利泽中二路203号洛娃大厦A座1307室

成都分公司 ■ 成都市金牛区成华西街299号龙湖上城10栋2826室

上海事务所 ■ 上海市闵行区宜山路2016号合川大厦1号楼12楼G

URL: <http://www.new-cosmos.com.cn> 中文  
<https://www.new-cosmos.co.jp> 日文 & 英文

※本样册的记载内容，为了提高效率原则，变更时不予通知，请谅解。

2022年2月制作