

COSMOS

# 家用可燃气体探测器

JTM-CA-3Ci

执行标准：GB 15322.2-2019

锂电池 | 蓝牙通讯 | 双传感器  
中文语音 | 无线传输 | 安装方便

6年  
寿命



## 系统构成

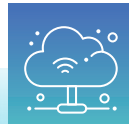
通过无线传输

通过连接线传输

JTM-CA-3Ci

FKQ-01

燃气切断阀



## JTM-CA-3Ci

### 家用可燃气探测报警器

- 电池式
- 精度高
- 中文语音
- 安装方便
- 检测甲烷
- 一氧化碳

- 采用蓝牙通讯方式
- 检测天然气和不完全燃烧产生的一氧化碳
- 执行标准:GB 15322.2-2019
- 无线认证:SRRC

| 检测对象  | 甲烷                                    | 一氧化碳   |
|-------|---------------------------------------|--------|
| 检测原理  | MEMS 热线型半导体式                          | 电化学式   |
| 报警浓度  | 8%LEL                                 | 220ppm |
| 响应时间  | 30 秒以内                                | 60 秒以内 |
| 指示灯表示 | 绿(电源) 红(报警) 黄(故障)                     |        |
| 报警种类  | 中文语音 + 蜂鸣器                            |        |
|       | 燃气报警                                  |        |
|       | CO 报警(一氧化碳)                           |        |
|       | 电池电量报警                                |        |
|       | 报警器故障报警                               |        |
|       | 切断阀控制器故障报警                            |        |
|       | 传感器有效期限到期报警                           |        |
| 声压    | 70~115dB/m                            |        |
| 外部输出  | ① 无源 a 接点<br>(DC30V, 50mA、延迟时间 < 30s) |        |
|       | ② 串行输出 4P 2.54mm<br>(报警历史记录读取装置)      |        |
|       | ③ 可联网接口<br>(TTL 负逻辑串行通信信号电平)          |        |

|             |  |
|-------------|--|
| 电 源         | 专用锂电池  |
| 传感器寿命       | 6 年  |
| 电 池 寿 命     | 推荐 3 年   |
| 使用条件        | 保存时间 1 年内  |
|             | 正常点检 1 次 / 月                                       |
|             | 气体点检 1 次(仅接通电源时的 1 分 30 秒)                         |
|             | 电池电压不足报警 72 小时以上                                   |
|             | 传感器有效期限到期报警 72 小时以上                                |
|             | 故障报警 72 小时以上(传感器断线等故障)                             |
| 报警 10 分钟/ 年 |  |
| 无线广播频率      | 10 秒 / 次   |
| 使用温度        | 0°C ~ 50°C (不得结露)                                  |
| 保存温度        | -10°C ~ 50°C (不得结露)                                |
| 质 量         | 160g (不含安装板)                                       |
| 本 体 尺 寸     | W90×B90×H32 mm (不含安装板)                             |
| 安 装 方 法     | 安装板  |
| 附 属 品       | 安装板、螺钉(φ3.5×20 mm) 2 个、膨胀螺栓 2 个、双面胶纸、电池盖封印标签、使用说明书 |
| 构 造         | 电池反接防止构造 防护等级 IP30                                 |



## FKQ-01

### 家用燃气切断阀控制器

- 电池式
- 控制切断阀

- 可配接市面上主流切断阀
- 无需拆卸已安装的切断阀即可完成升级

|         |                          |
|---------|--------------------------|
| 外部输出    | 12V 脉冲输出                 |
| 电 源     | 专用锂电池                    |
| 电 池 寿 命 | 推荐 3 年                   |
| 使用温度    | 0°C ~ 50°C (不得结露)        |
| 保存温度    | -10°C ~ 50°C (不得结露)      |
| 质 量     | 80g (含电池)                |
| 本 体 尺 寸 | W56×B96×H25 mm           |
| 安 装 方 法 | 螺钉或捆扎带                   |
| 附 属 品   | 螺钉(φ3.5×20 mm) 1 个、使用说明书 |



新考思莫施电子(上海)有限公司  
NEW COSMOS ELECTRIC (SHANGHAI) CO., LTD.

—日本新宇宙在华全资子公司

- 上海总公司 ■ 上海市松江工业区东兴路 385 号 4 号厂房  
201613 TEL: 021-6774-3138
- 大连分公司 ■ 大连市西岗区新开路 99 号 708 室(珠江国际大厦)
- 广州分公司 ■ 广州市番禺区万博一路 101 号中北科创中心 14 层 08 单元
- 北京分公司 ■ 北京市朝阳区利泽中二路 203 号洛娃大厦 A 座 1307 室
- 成都分公司 ■ 成都市金牛区成华西街 299 号龙湖上城 10 栋 2826 室
- 上海事务所 ■ 上海市闵行区宜山路 2016 号合川大厦 1 号楼 12 楼 G

URL: <https://www.new-cosmos.com.cn> 中文  
<https://www.new-cosmos.co.jp> 日文 & 英文